

**GH**  
943805660

# 标准起重机

Lifting  
your  
world.

**GH**  
www.ghsa.com

943805660

**GH**

15/15t



**GH**  
CRANES & COMPONENTS



GH  
www.ghcranes.com

16t

# 目录

---

引言	4
桥式起重机	10
龙门起重机	14
壁行式起重机	18
主梁类型	20
主梁和端梁连接方式	21
常见定制化方案	22
<b>GH</b> 选配件	24
更高的生产效率	26
安全配置和配件	27
创新与未来	28
<b>GH</b> 集团	30

# · GH ·

# 标准起重机

## 值得信赖的起重解决方案

GH用心向客户提供定制化的解决方案。

GH设计和制造的设备可靠而耐用。

GH始终精益求精，秉持安全和环保理念，不断提高设备性能。

GH拥有全球化的服务网络，提供原厂配件，维保服务响应及时。

为客户的顺利前行保驾护航。



### 客户导向

我们重视贴近客户，立足业务实际和客户需求，交付好的产品和服务。



### 以质取胜

我们坚持技术创新，坚守产品和服务质量。



### 真诚友好

我们拥有真诚敬业的团队，竭诚为客户交付产品和服务。





桥式起重机 | 龙门式起重机 | 悬臂式起重机



# 65年起重 机设计和 制造经验



我们专注产品，不断进取，开创性地应用新技术。

我们拥有自主的制造能力，不断创新，向客户提供更加经济，高效，安全的产品方案。

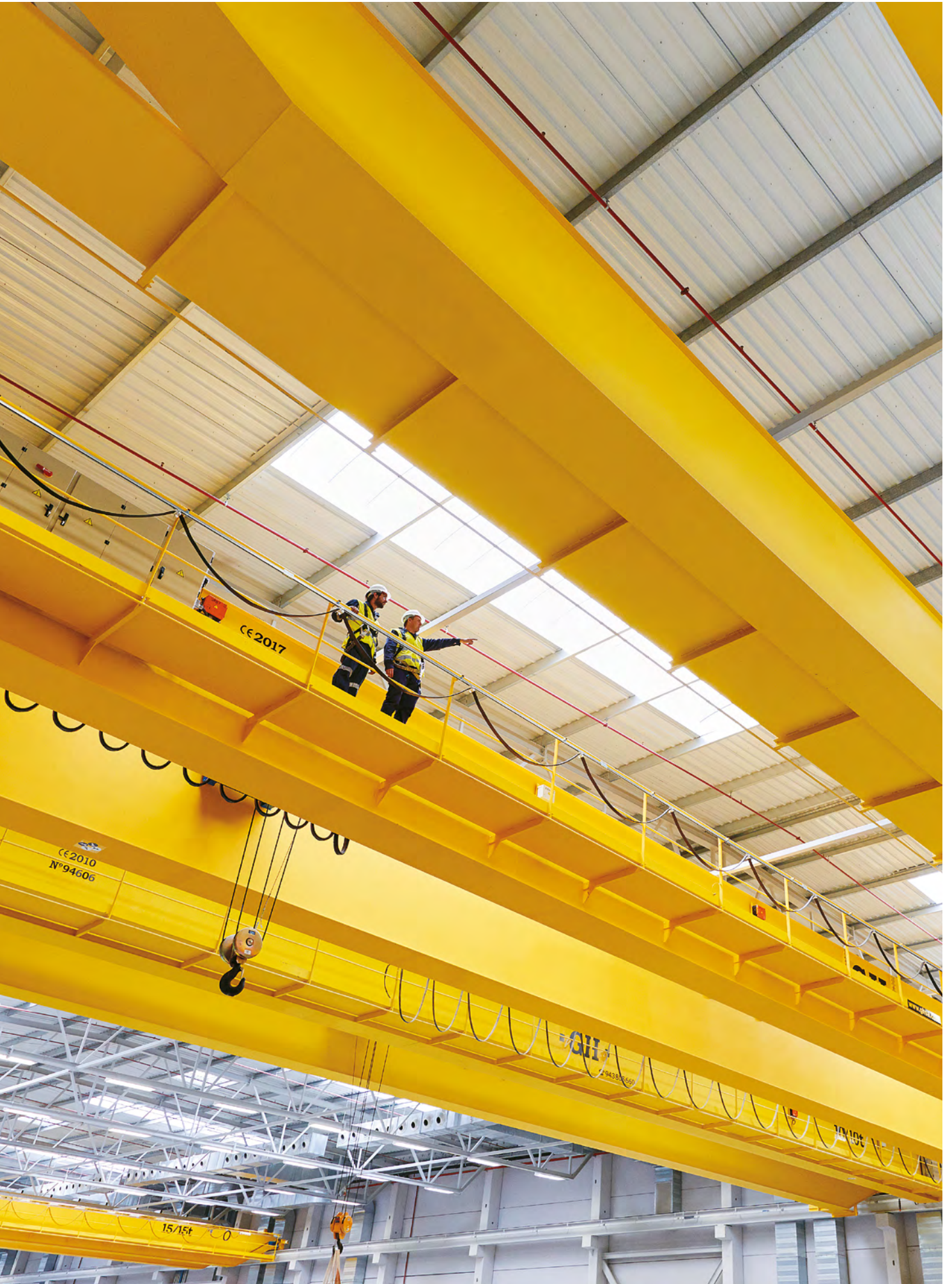
我们率先在起重机的运行机构配置变频机制。

最近，我们成功研发了COREBOX控制器：作为GH自主知识产权的智能控制单元，可以远程监控起重设备。

我们加入的组织



中国重型机械工业协会  
China Heavy Machinery Industry Association







# 客户的需求是我们最大的动力

为不同行业的领先企业服务是我们的荣幸，更是挑战。客户更清楚自己的需求，期待快速的反馈和高效的解决方案。因此，客户的信赖，是对我们前行的最大动力。

## 信赖GH的合作企业



中航工业洪都





# 桥式起重机

桥式起重机结构牢固，标准化生产程度高。模块化设计能够适应各种需求场景，零部件可靠耐用，广泛应用于各种行业。

优化设计的起重机运行机构，缩小了作业盲区，利用工作空间

根据其结构设计，桥式起重机分为两类：

## 单梁桥式起重机

单梁桥式起重机的标准化设计让产品更加轻量化，配合我们全新系列的钢丝葫芦，可以更加合理地利用工作空间。

## 双梁桥式起重机

经过科学计算，双梁桥式起重机自重减轻，降低了对厂房结构的荷载，保证大件搬运作业的稳定性。





# 桥式起重机

桥式起重机在两条轨道上方运行。

大多数客户的首选方案。

便于集成安装到各类建筑结构。

适用于大吨位起重机。



起重能力：  
单梁 1吨-20吨  
双梁 1吨-63吨



跨度：  
最大跨度 39米

其他起重能力和跨度可  
按需定制。

可选配双起升葫芦（最  
大起重200吨）或定制卷  
扬起升机构（最大起重  
400吨）

## 单梁桥式起重机



## 双梁桥式起重机



# 悬挂式起 重机

起重机悬挂在两条或多条轨道上运行，这些轨道通常安装在建筑物的屋顶。

当厂房不具备牛腿或承轨梁安装条件时，适宜采用的最佳方案。

针对特殊工况，可以设置悬臂，或者选择葫芦过跨方案。



起重能力：  
单梁 1吨-20吨  
双梁 1吨-20吨



跨度：  
最大跨度 39米。

其他起重能力和跨度可  
按需定制。

单梁和双梁方案最大可  
选配至25吨。

## 单梁悬挂式起重机



## 双梁悬挂式起重机





# 龙门起重 重机

GH是龙门起重机设计和制造的领先企业，生产规模大，适用行业广泛。

GH关注每位客户的需求和应用场景，依据起重机的作业类型和工作荷载，量身定制龙门起重机方案。

自1958年以来，我们在龙门起重机和半龙门起重机产品上积累了丰富的经验。

根据其结构设计，龙门起重机分为两类：

## 单梁龙门起重机

单梁龙门起重机实现了产品设计的轻量化和空间利用的最大化。

## 双梁龙门起重机

结构优化后的双梁龙门起重机，让大件搬运作业更加稳定，让整体荷载安全受控。

双梁龙门起重机是大吨位起重作业的首选方案。





# 龙门起重 重机

龙门起重机两侧安装支腿，  
在各自轨道上运行。  
适用于户外无需建造厂房的  
工况。



起重能力：  
单梁 1吨-20吨  
双梁 1吨-63吨



跨度：  
最大跨度 34.5米

## 单梁龙门起重机



## 双梁龙门起重机



其他起重能力和跨度可  
按需定制。

可选配双起升葫芦（最  
大起重200吨）或定制卷  
扬起升机构（最大起重  
400吨）



# 半龙门起 重机

半龙门起重机在不同高度的轨道上运行。通常情况下，下轨道安装在地面上，上轨道安装在厂房的轨道梁上。也可以不安装下轨道，换成特殊材质的行走轮。

对于不需要横跨整个厂房宽度的工况，半龙门起重机是最佳选择方案。



起重能力：  
单梁 1吨-20吨  
双梁 1吨-63吨



跨度：  
最大跨度 34.5米

其他起重能力和跨度可  
按需定制。

可选配双起升葫芦（最大起重200吨）或定制卷扬起升机构（最大起重400吨）

## 单梁半龙门起重机



## 双梁半龙门起重机





# 壁行式 起重机

如果多个工位需要吊运服务，但是作业范围无需覆盖整个厂房宽度，且地面存在移动障碍时，壁行式起重机是最佳解决方案。

壁行式起重机可以根据现有轨道布局选择设计方案。



起重能力：  
1吨-5吨



臂长：  
最大长度 8米

其他起重能力和跨度可  
按需定制。

单梁和双梁方案最大可  
选配至10吨





## 单梁壁行式起重机



单梁壁行式起重机是简单轻便的解决方案。

## 双梁壁行式起重机



双梁壁行式起重机适用于起重量较大，荷载稳定性要求较高的工况。

# 起重机主梁 类型

GH凭借近70年的起重机制造经验，利用科学的算法，优化了起重机的主梁设计。依据起重机类型的不同，分别采用箱型梁或型钢梁。

## 箱型梁

箱型梁是由钢板焊接而成，其截面为矩形的主梁。

箱型梁自重小，降低了起重机对建筑结构的荷载。

箱型梁适用于高起重能力和大跨度的工况。

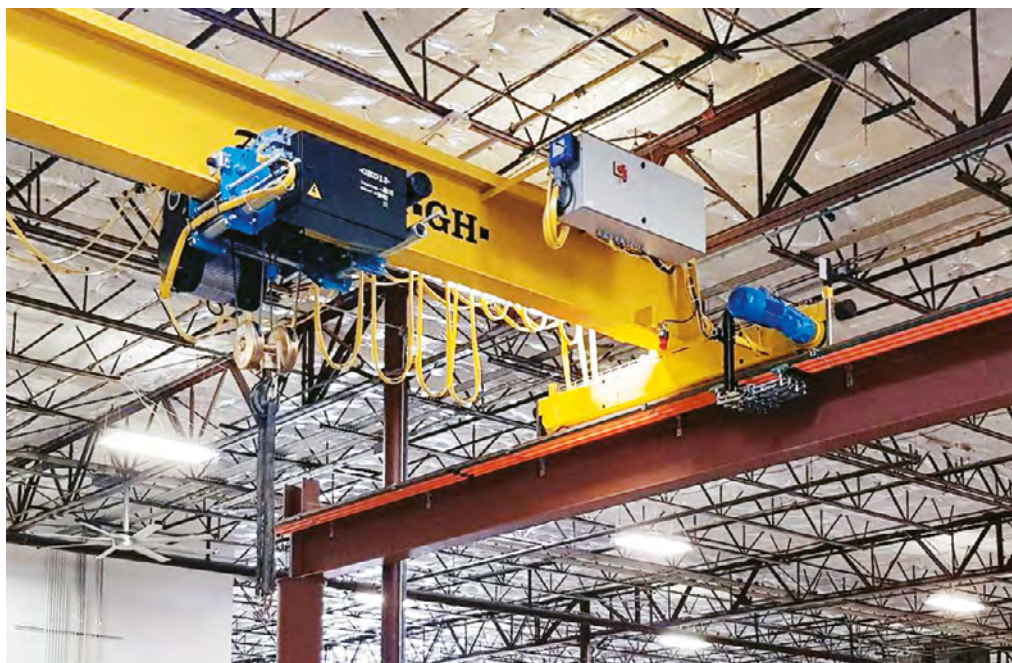


## 型钢梁

型钢梁由型钢材料制造。

型钢梁制作简单，交付周期短。

型钢梁适用于低起重能力和小跨度的工况。

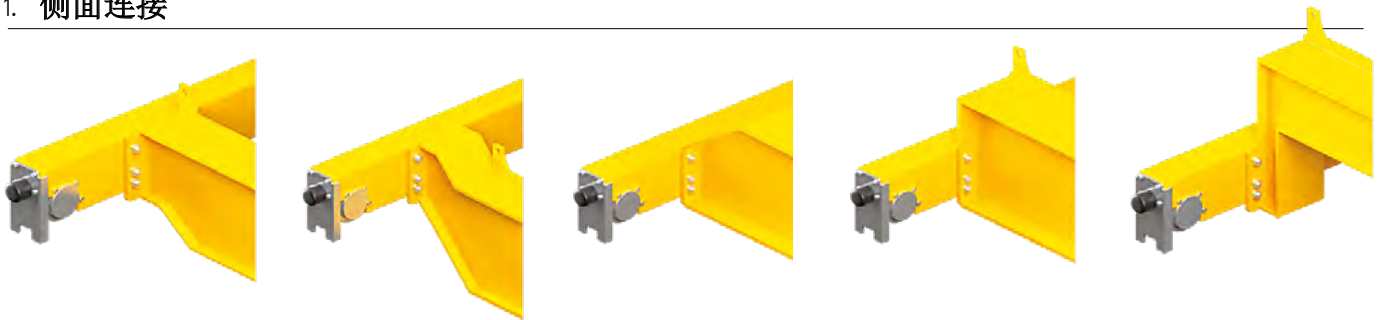


# 主梁和端梁 连接方式

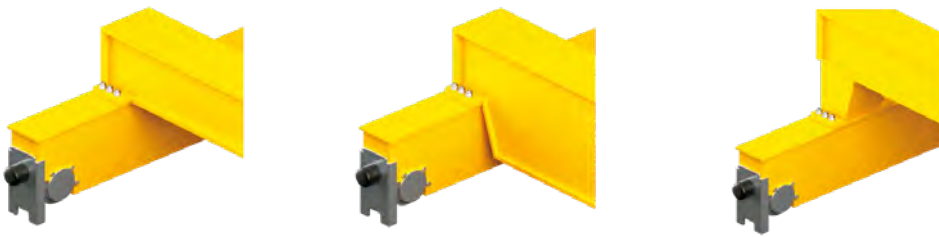
我们成功设计了多种主梁和端梁的连接方案，从而合理利用各类厂房的有效空间。

## 桥式起重机

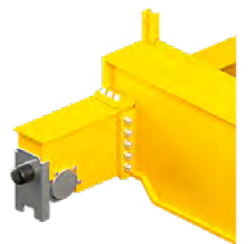
### 1. 侧面连接



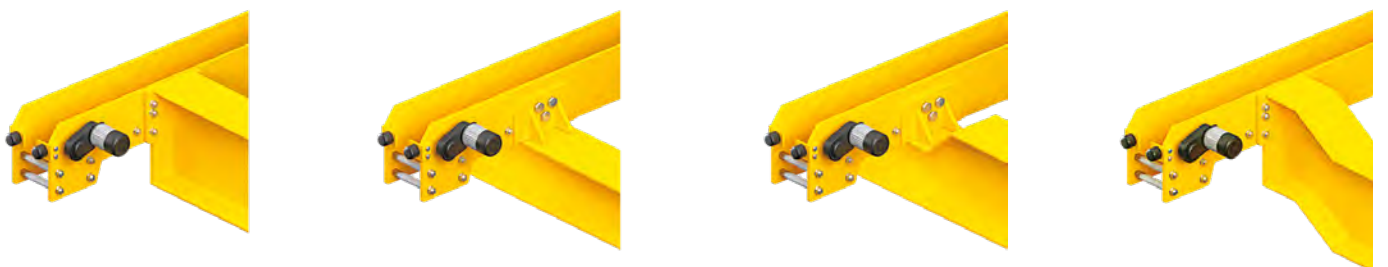
### 2. 顶部连接



### 3. 侧面和顶部连接



## 悬挂式起重机



## 常见的定制化方案

基于我们的标准化设计，针对客户的具体应用场景，我们对起重机设计进行了必要的适应性调整。



双小车起重机

---



单小车双起升起重机

---



维修走台 小车平台

---



小车下沉式起重机

---



双端梁起重机（八个行走轮）



小车回转式起重机

## 标准工作 环境

起重机在室内或室外的**标准工作温度范围**是-20°C 至40°C。  
起重机的**标准工作海拔**是0至1000米。

## 其他工作环境。

我们可以轻微调整起重机设计使其适应其他工作温度和海拔环境。

我们可以将起重机应用到镀锌，

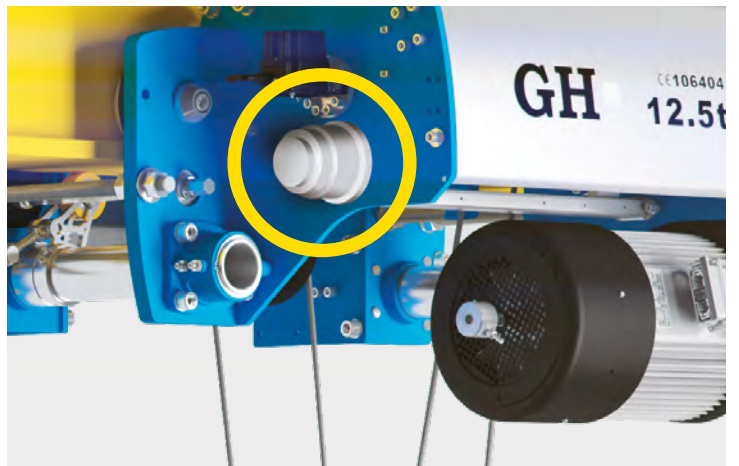
海洋或腐蚀性环境，甚至达到UNE-EN ISO 12944-2 标准要求的C2,C3,C4,C5(I)或C5(M)防腐等级。

# GH选配件， 让设备性能 更加出众



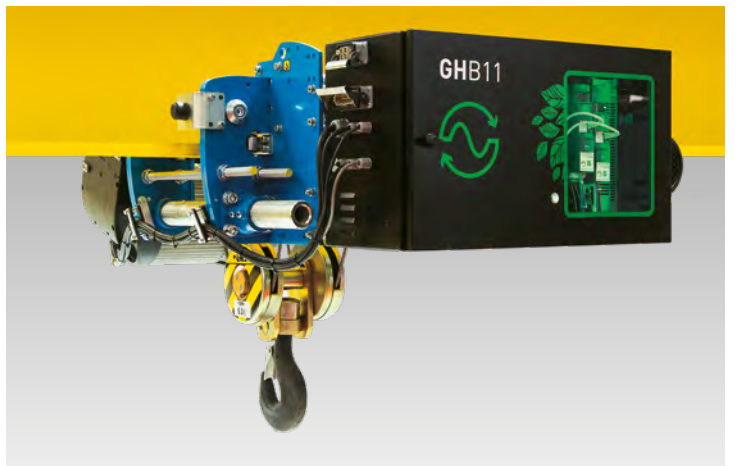
## 二级离心式制动器

二级离心式制动器是一个自主运行的制动系统，其内部机构依靠荷载下坠时产生的离心力触发制动。离心制动器通过(制动器)小齿轮-(卷筒)冠状齿轮系统连接到葫芦的卷筒上，保障起升机构的运行安全。



## 能源再生型变频器

在变频器上加装能源再生模块，将制动机械能转换成电能并回馈给电网。帮助客户节约能耗，实现可持续发展。





## INCOTANDEM

INCOTANDEM联动系统可以实现两台起重机的联动操作，实现同步运行。可以使用一台遥控器控制两台起重机的动作，降低无线频道的占用率。使用联动系统可以减少附加设备安装数量，减少起重机的调试和维修工作量。



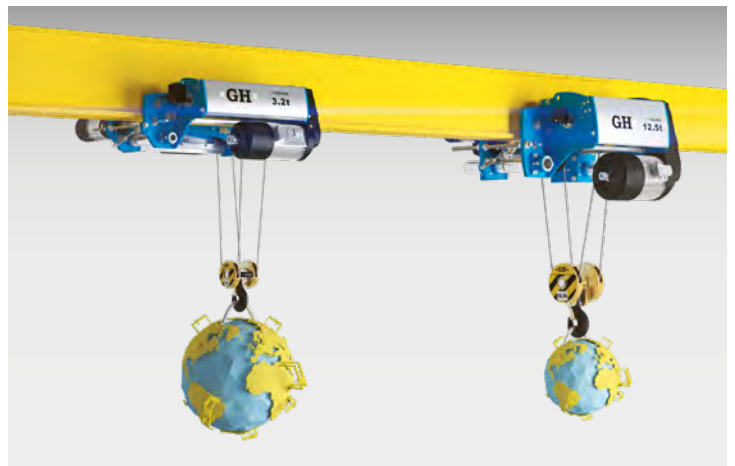
## CORE+ STABILITY

CORE+ STABILITY，防摇摆系统保持吊运物体在高速行走状态下的稳定性。防摇摆系统可以降低大车和小车在加速和制动时引起的荷载摆动，提升工作效率和作业安全。



## CORE+ SYNCHRO

CORE+ SYNCHRO 同步运行系统可以轻松安全地操作同一台起重机上的两台（相同或不同吨位的）葫芦机构。系统自动维持两个吊钩在垂直和水平方向上的相对距离，提升工作效率和作业安全。由于系统自动维持吊钩的相对位置，此时无需用户的复杂操作。



# 更高的生产效率

20吨及以下产品  
标配起升变频器

21-63吨产品起升变  
频器为选配

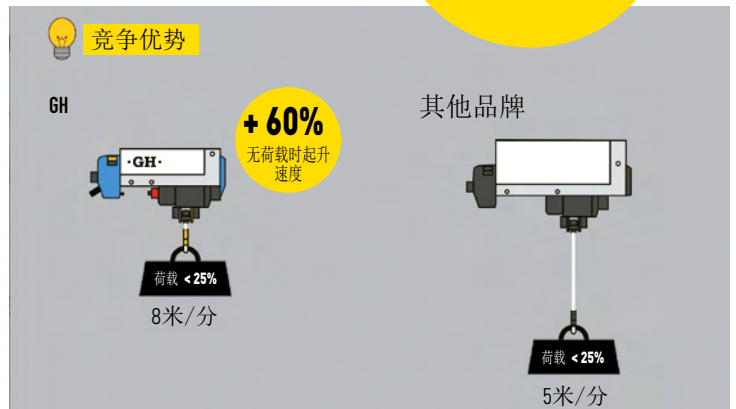
## 相同的价格，更高的生产效率。

在GH，我们知道，省时高效是每个客户追求的目标。

为此，我们率先将起升变频器做为产品的标准配置。在无荷载状态下，起升速度提升60%，而且作业精度也得到了改善。

此外，GH起重机还提供更快的行走速度。

优势：生产效率提高25%。\*



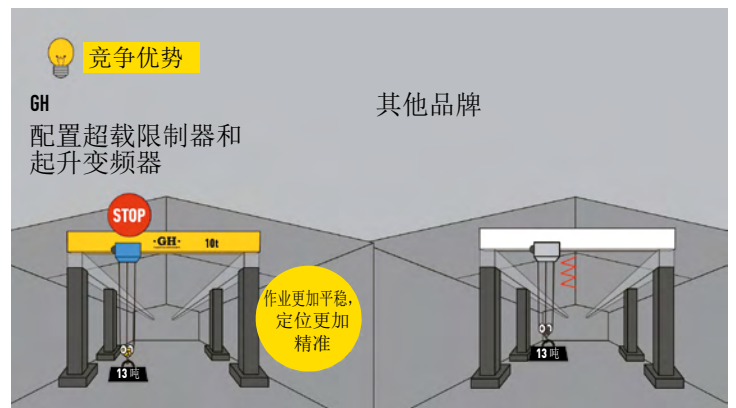
## 让设备更加安全耐用的系统化配置。

GH知道安全从来不是可选项，而是必选项。

因此，我们的起重设备配置了起升变频器，用于设备的普通制动，而电磁制动器仅用于设备的停车制动和紧急制动。

我们的设备标配起升行程限位和超载限制装置。

优势：更加安全，更加耐用。



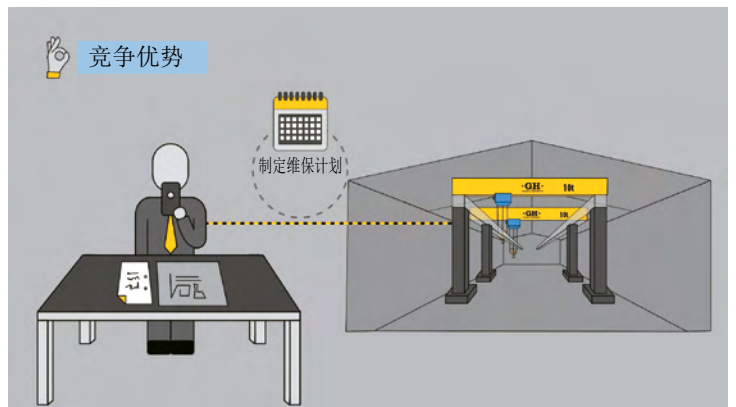
## 智能控制系统。

预防问题远胜于整改问题。

为此，我们研发了市场独有的智能控制系统。兼具数据记录，信息互联，操作和安全管理功能的COREBOX系统。

我们的客户可以实时掌握设备状态，制定维保计划。

优势：低成本 高效率



\* 依据典型工作循环计算生产效率，垂直起升高度2.5米，行车行走距离40米。

# 安全至上

我们坚持安全至上原则。只要安全装置没有正常运行，GH的起重设备就不会被启动。



电子超载限制器



急停按钮



行程限位开关



起升限位开关



光电防撞



声光报警器

# 配件

GH关注每一个细节。我们不但提供安全耐用的起重机，还会配置丰富的选配零件，提升工作效率。



遥控设备



集成安装的吊具



集成安装的电缆卷筒



LED照明



称重显示器



不锈钢电控柜



锚定装置



风速计

# 创新与未来

# 4.0

## 着眼未来

GH的研发着眼未来，除了应用通讯行业先进的技术，我们更注重环境的可持续发展，注重设备运行的智能化水平，时刻践行“工业4.0”概念。我们坚持不懈，努力为客户创造更多价值。



COREBOX。  
新一代电子超载限制器，可以随时随地管理和控制你的起重设备。

## 可持续发展

GH的研发战略和综合制造能力是我们先天的竞争优势，在不影响生产效率，持续为客户创造价值的同时，有能力持续优化我们的产品，遵循节能环保理念，实现友好可持续发展。

实现能源的循环利用，基于新能源理念研发新产品，让我们始终站在可持续发展的前沿。



能源再生型变频器。节能，环保，低成本。



1



在线选型平台让我们随时随地为客户提供起重机解决方案

2



精细算法计算起重机结构

3



计量实验室：  
精准控制零部件尺寸。

实时跟踪制造状态。

激光检测：  
精准控制起重机尺寸。

4

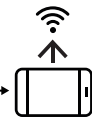
起重机投入运行后：



我们借助“移动服务”APP管理维保服务。



门户网站：  
提供最新的起重机相关信息，方便GH和客户查询。



远程实时监控起重机的运行状态，让维护和保养工作更加高效便捷。



## 全方位的客户管理

从报价生成那一刻起，我们的客户成为整个产品周期不可或缺的合作伙伴。



# GH集团

## 历史

GH CRANES & COMPONENTS是拥有近70年市场积累的家族企业，目前是全球起重行业领先企业之一，产品涵盖葫芦、桥式起重机、自行式龙门起重机、移动式平板车等。公司在全球拥有850名员工。企业总部位于西班牙，在全球战略市场拥有10家制造工厂。

GH的工业发展与售后服务协同并进。我们保证每位客户放心地使用我们起重机产品。

## 6 大事业部



标准起重机



特殊起重机



起重机部件



全运动起重机



售后服务



防爆方案  
ATEX  
IECEX

### GH产品

- / 桥式起重机
- / 龙门起重机
- / 壁行式起重机
- / 电动小车

/ 葫芦：钢丝绳葫芦和环链葫芦

- / 悬臂吊：工业悬臂吊和轻型悬臂吊
- / 卷扬式起重机
- / 自行式龙门起重机：海洋和工业应用
- / 码头船用起重机

/ 行车轨道和承轨钢构

- / 供电系统
- / 起重机零部件
- / 起重吊索具

## 全球起重机销量

# +125000 台

近65年的  
市场耕耘，  
让经验成为  
我们的最宝  
贵资产之  
一。



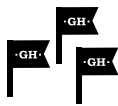
在越来越多的地方，  
GH将走进更多客户。



在全球战略市场拥有10家生产基地



在全球15个国家设立全资子公司



在全球70多个国家拥有当地合作伙伴

TOP 5

位列全球起重机品牌前5名



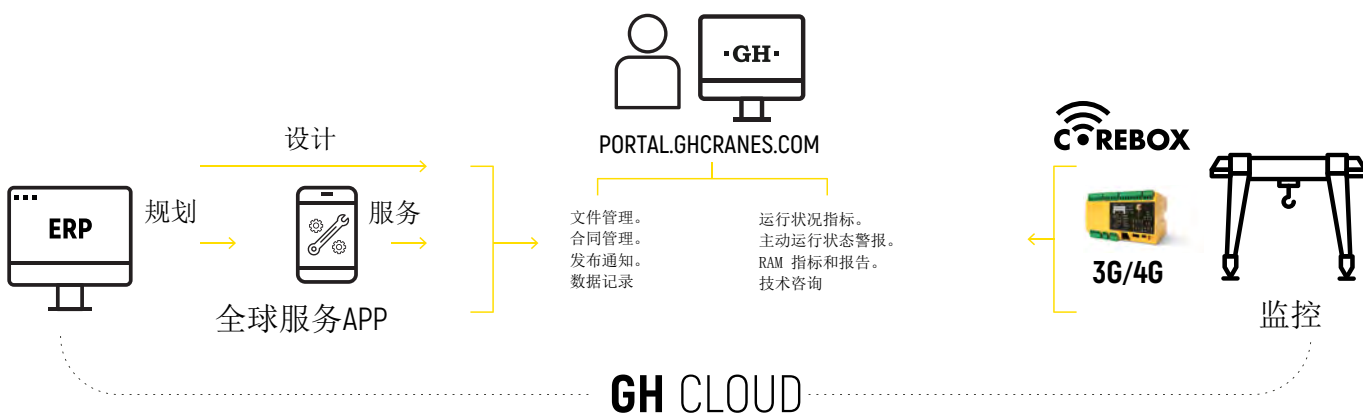
西班牙和葡萄牙市场销量领先

# 售后服务

## 服务网点遍布世界各地

一站式产品制造能力让我们拥有独一无二的竞争优势。广泛布局的服务网络，让我们有效响应客户需求。

GH拥有专业的团队，随时随地应对各种情况。



## 专业的团队

拥有多年行业经验的专业服务团队成就了GH的每个项目。

GH的售后服务源自对客户的承诺，我们未雨绸缪，防患于未然，让设备的停车时间降到最低：我们应用新的工业4.0技术，为客户提供维修和保养服务。





[www.ghcranes.com](http://www.ghcranes.com)

**- GH -**  
CRANES & COMPONENTS